

*Classes «Décou'Vertes»*

*Wellin*  
*Wellin*



*2022 - 2023*

*Choix des activités maternelles*



Chers enseignants,

Dorénavant et suite au projet pédagogique du centre, les enfants effectueront une balade d'immersion en forêt l'après-midi de leur arrivée. Celle-ci ne correspond pas aux autres balades proposées.

Le contenu pédagogique, de la balade sera défini par rapport aux attentes et questions des enfants.

J'invite vivement les enseignants à consulter notre site internet :



C'est une mine de renseignements qui pourra vous aider à préparer ou présenter votre classe de dépaysement : vidéos, photos des activités ou du centre, renseignements tels que la difficulté de la promenade, la durée de l'activité et du trajet... Sans oublier l'équipement nécessaire...

Bref, un outil bien nécessaire !

Madame Bayenet  
Directrice des **Classes Décou'Vertes**  
de Wellin



Nos thèmes proposés pour les classes maternelles :



Les promenades\_ \_ \_ \_ \_ **4**

Pages



Les roches\_ \_ \_ \_ \_ **4**



La forêt\_ \_ \_ \_ \_ **4**



L'eau\_ \_ \_ \_ \_ **5**



Les animaux\_ \_ \_ \_ \_ **5**



Regards sur le passé\_ \_ \_ \_ **6**



Mais encore... \_ \_ \_ \_ \_ **7**



Descriptif des activités sur le site :

[Google classesdeforetdewellin.be](https://classesdeforetdewellin.be)



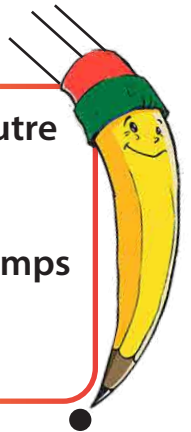
Petit conseil : faites-nous parvenir au plus vite votre choix en même temps que la confirmation de votre séjour. (page 8)

Choisissez 12 activités numérotées par ordre de préférence.

Toute classe comprenant moins de 16 élèves sera regroupée avec une autre classe de la même école. Pensez-y dans le choix de vos activités. Merci !

Les prix sont donnés à titre indicatif et peuvent être modifiés au fil du temps par les diverses entreprises visitées.

Les droits d'entrée sont à payer sur les différents sites visités.



Les activités :

- soulignées sont possibles en néerlandais
- *en «italiques gras»* sont possibles pour le travail en cycle (maximum 50 élèves et selon la disponibilité des bus)
- **en vert** sont les journées pique-nique



Pour les activités d'une journée, prévoir 2,5€ pour prendre une consommation sur le lieu du pique-nique qui nous accueille.



## Les promenades adaptées aux petits :



Les Caracoles : promenade le long de la Lesse	1h30	0 €
La Colyre : balade sur un RAVEL qui longe la Lesse au pied du château de Ciergnon	1h30	0 €
Le petit Bois magique de Redu	1h45	0 €
Balade contée (en forêt si la météo est clémente, sinon dans les lieux insolites du centre)	1h45	0 €

## Les roches :

<b><u>Le domaine des grottes de Han-sur-Lesse</u></b>		
<i>le safari</i> (parcours en camion)	1h30	12 €
<i>les grottes</i>	1h30	12 €
Combiné: grottes et safari	journée	16 €

## La forêt :

La faune et la flore au fil des saisons	1h45	0 €
La forêt magique et mes 5 sens (de Pâques à Toussaint)	1h45	1 €
Recherche des traces des animaux	1h45	0 €
Les petits explorateurs Une journée pour vivre la nature (de Pâques à Toussaint)	journée barbecue	2 €



## L'eau :



Les secrets du ruisseau ( <b>Bottes obligatoires !</b> ) (de Pâques à Toussaint et selon la météo)	2h00	1 €
Les Sources : le cycle de l'eau	1h45	0 €
<u>Excursion en bateau sur la Meuse à Dinant</u> (pas en hiver)	1h30	9 €

## Les animaux :

<u>Le Jardin des hiboux, parc de rapaces à Graide : visite didactique et ballet aérien</u>	1h40	5 €
<u>Le parc à gibier de Saint-Hubert</u>	1h45	2 €
L'apiculteur de Vencimont	1h30	3 €
Découverte du monde des oiseaux : ateliers didactiques réalisés par les enseignants du centre sur site	1h45	1 €
<u>Le domaine des grottes de Han-sur-Lesse</u> <b>le safari</b> (parcours en camion) <b>les grottes</b>	1h30 1h30	12 € 12 €
<b>Combiné</b>	journée	<b>16 €</b>
<u>La pisciculture de Mirwart</u> : découverte d'un élevage de truites	1h45	0 €
<b>Journée didactique à la ferme de Nevraumont</b>	journée	<b>10 €</b>
<b>Journée didactique à la ferme de Schaltin : 5 circuits à choisir</b> <b>1:</b> Le circuit des céréales <b>2:</b> Le circuit du lait <b>3:</b> Le circuit du mouton à la laine <b>4:</b> Les 5 sens <b>5:</b> Le circuit découverte des animaux ( <b>choisir un circuit</b> )	journée	<b>9 €</b>
<u>L'autrucherie de Rochefort</u> , dégustation d'une crêpe	1h30	5€
<u>L'escargotière de Warnant</u> (de Pâques à Toussaint) <b>Cette activité doit être combinée à une autre activité sur Dinant. Les deux activités sont prévues pour une journée !</b>	1h15	3€
Fleurs - Fruits - Abeilles : ateliers didactiques animés par les enseignants du centre pour comprendre les interactions plantes-animaux (sur le site)	2h	1€



## Regards sur le passé :



<p><b><u>Le château comtal de Rochefort ;</u></b> Chasse au trésor « la recherche des objets de la sorcière»</p>	1h45	2,50 €
<p><b><u>Le château de Vêves</u></b> visite animée, danses médiévales, déguisements...</p>	1h30	6,50 €
<p>Le château de Vêves visite animée, danses médiévales, déguisements, chasse au trésor...</p>	<b>journée</b>	<b>12 €</b>
<p><b><u>Le château de Montaigne :</u></b> animations, ateliers créatifs, déguisements</p>	2h00	6 €
<p>La demi-journée doit être combinée avec une autre activité sur Dinant</p>		
<p>Le château de Montaigne + chasse au trésor</p>	<b>journée</b>	<b>9 €</b>
<p>L'écomusée de Wanlin : découverte de la vie quotidienne dans une maison d'autrefois</p>	1h30	1,50 €
<p><b><u>Le musée des Celtes de Libramont :</u></b> découverte des métiers de l'époque, de la tenue du guerrier, des instruments de musique,... le tout de manière ludique</p>	1h45	4 €
<p><b><u>La villa gallo-romaine de Malagne</u></b> Module de 3h : découverte de Malagne</p>	3h	7 €
<p>Module de 5h : archéologie + deux ateliers aux choix (<a href="#">voir le site</a>)</p>	<b>journée</b>	<b>12 €</b>
<p><b><u>Découverte de la vie médiévale de la vallée mosane à Bouvignes :</u></b> Visite du musée + un atelier didactique, déguisements, réalisation d'un bateau en terre.</p>	2h	6 €
<p>Doit être combinée avec une autre activité sur Dinant !</p>		

Mais encore :

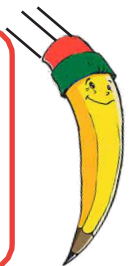


<b>Natation : au bassin d'apprentissage sur le site</b> Cette activité se passe en journée ou en soirée, par groupe de 10 élèves. Cette activité nécessite la présence de deux accompagnants.	1h30	1 €
<b>La maison de la pataphonie de Dinant</b> : animation musicale Cette activité doit être combinée à une autre activité sur Dinant Les deux activités sont prévues pour une journée !	1h30	4 €
<b>Journée récréative à Chevetogne</b> (de Pâques à Toussaint) Plaines de jeux à thèmes, promenade, petit train, mini-golf...	journée	- 20 élèves 10€/élève + 20 élèves 6€/élève
<b>Luge à Wellin</b>	2h	1 €
<b>Moutarderie Bister</b> : découverte de l'atelier de fabrication et parcours du petit musée de la moutarde à Achêne Dégustation des différents produits et réalisation de sa propre moutarde. Peut être combinée avec une autre activité sur Dinant	1h30	9,50 € 1 acc gratuit par classe
<b>Artisan glacier</b> «Les Lutins» à Anthée : le maître des lieux vous fera découvrir la fabrication de crèmes glacées au lait de ferme. Pour terminer l'activité, dégustation d'une boule de glace. Doit être combinée avec une autre activité sur Dinant !	1h	4 €

Nous vous conseillons pour les activités qui ont lieu à Dinant et afin de réduire le temps passé dans les bus, de les combiner en journée pour mieux les apprécier.

**Voici les différentes possibilités de combinaison :**

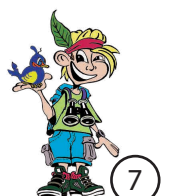
L'excursion en bateau sur la Meuse, l'escargotière de Warnant, les ruines de Montaigle, le musée de la vie au Moyen Âge de Bouvignes, le château de Vêves, le glacier, la moutarderie.



On vous attend entre 9h et 11h

Deux journées pique-nique maximum sont possibles sur votre séjour.

Madame Bayenet  
Directrice des classes Décou'Vertes  
de Wellin





# Récapitulatif du choix des activités par classe

Ecole :		
Classe : .....	Nombre d'élèves .....	Nombre d'adultes .....
Numéro GSM titulaire : .....	.....	.....
Arrivée à Wellin prévue	Le : .....	Vers : .....H.....
Départ de Wellin prévu	Le : .....	Vers : .....H.....
Moyen de transport <input type="radio"/> autocar <input type="radio"/> voitures privées		

## Activités ou promenades

Nous vous invitons à choisir 12 activités numérotées par ordre de préférence, 8 si 3 jours

	En français En néerlandais		Prix
	F	N	
1			
2			
3			
4			
5			
6			
7			
8			
9			
10			
11			
12			
TOTAL			



Attention une journée pique-nique comprend deux activités !

