




Renseignements utiles

Document important à transmettre aux titulaires avant le séjour



Classes Décou' Vertes **WELLIN**

31, Rue de la Station 6920 Wellin
cdpa.wellin@skynet.be

 084/ 38 01 11

classesdeforetdewellin.be



Classes Décou' Vertes

WELLIN

Wellin

Direction : 084 38 01 11
Secrétariat : 084 38 01 10
Fax : 084 38 01 18
cdpa.wellin@skynet.be

A l'attention des directeurs d'écoles
et Mesdames et Messieurs les titulaires des classes,

Cher(e)s collègues,

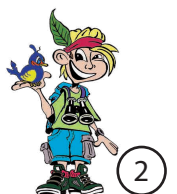
Je vous remercie d'avoir choisi notre centre pour organiser vos classes de dépaysement et de vivre « l'école autrement ».

Afin de bien préparer votre arrivée et de veiller à une bonne organisation de votre séjour, je vous prie de bien vouloir prendre connaissance des documents en annexe et de me retourner dès réception: la fiche d'identification provisoire, le choix des activités et le règlement d'ordre intérieur.

Trois mois avant la date du séjour, veuillez me communiquer le nombre exact ainsi que la liste nominative des élèves et de leurs accompagnants.

D'avance, je vous remercie également pour l'intérêt que vous réserverez à ce document, et en attendant de vous rencontrer à Wellin, je vous prie de croire, cher(es) collègues, en mon entier dévouement.


La Directrice
A-C Bayenet



Prix de la pension pour l'année 2021 - 2022

Le montant de la pension reprend les repas (déjeuner - dîner - goûter et souper), les animations en soirée proposées par notre équipe éducative, les déplacements en car vers les activités extérieures.

Pendant les périodes scolaires

Prix par période et par personne	Durée du séjour	 FÉDÉRATION WALLONIE-BRUXELLES
Elève maternelle et primaire : 20,50 €/jour	3 jours	61,50 €
	4 jours	82 €
	5 jours	102,50 €
Elèves, de plus de 12 ans Adultes : enseignants, accompagnants étudiants, stagiaires qui encadrent 24 €/jour	3 jours	72 €
	4 jours	96 €
	5 jours	120€



Le paiement des frais de séjour s'effectue sur notre compte bancaire.
Un acompte correspondant à 5 €/jour et par enfant sera versé au plus tard deux semaines avant le séjour. Un document avec le détail vous sera envoyé par mail, un mois avant votre arrivée.
En fin de séjour, une facture globale est remise à l'enseignant(e) responsable du groupe.
Le solde sera payé au plus tard 10 jours qui suivent la fin du séjour.

Le paiement des différentes visites (musées, château, bateau..) se fait directement par les titulaires de classe le jour même de la visite et à l'entrée du site !
Le centre se charge uniquement des réservations afin de vous faire bénéficier du prix le plus bas.

Pendant les vacances et week-ends

24 € par jour pour les enfants de moins de 12 ans
31,50 € par jour pour les enfants de plus de 12 ans et tout le personnel d'encadrement, y compris les stagiaires et les aides supplémentaires



Comment calculer le prix du séjour :

A) Pension complète :

Nombre d'enfants X nombre de jours X 20,50 €

Nombre d'accompagnants X nombre de jours X 24 €

B) Les visites :

Les activités payantes réalisées par des partenaires seront réglées directement par le titulaire sur les sites visités.

Les activités payantes réalisées par l'équipe éducative du centre seront ajoutées au solde du séjour.

Si vous choisissez une journée pique-nique n'oubliez pas de prévoir 2,50 € pour la boisson sur le lieu qui nous accueille.

Total final du séjour : A + B

Activités payantes réalisées par le centre pour les maternelles :

Luge à Wellin	1h30	1 €
La forêt magique et mes 5 sens (de Pâques à Toussaint)	2h	1 €
Le secret du ruisseau (Bottes obligatoires !) (de Pâques à Toussaint et selon la météo)	2h00	1 €
Les petits explorateurs : à la découverte de l'école de dehors (de Pâques à Toussaint)	journee barbecue	2 €
Découverte du monde des oiseaux ateliers didactiques réalisés par les enseignants du centre sur site	2h	1 €
Natation Cette activité se passe en journée ou en soirée, par groupe de 10 élèves. Elle nécessite la présence de deux accompagnants.	1h par groupe de 10 élèves	1 €



Activités payantes réalisées par le centre pour le primaire :

La grotte d'Eprave : spéléologie par groupe de 10 enfants. Cette activité requiert la présence de 2 titulaires/classe. Se munir de vieux vêtements et de bottes !	2h	2,50 €
Approche sensorielle de la forêt (de Pâques à Toussaint et selon la météo)	2h	1 €
Toute une vie sous nos pieds, la vie de la litière forestière (de Pâques à Toussaint et selon la météo)	2h	1 €
A la recherche de la clé magique dans le parc de Beauraing initiation à l'orientation et utilisation d'une légende, lecture d'une carte	2h	1 €
Mur d'escalade extérieur (de Pâques à Toussaint et selon la météo et selon la météo)	2h	1 €
Découvrons le monde des oiseaux : ateliers didactiques réalisés par les enseignants du centre, sur le site	2h	1 €
Fleur - fruit - abeille : ateliers didactiques animés par les enseignants du centre pour comprendre les interactions plantes-animaux, sur le site	2h	1 €
Natation Cette activité se passe en journée ou en soirée, par groupe de 10 élèves. Elle nécessite la présence de deux accompagnants.	1h par groupe de 10 élèves	1 €
Luge à Wellin	2h	1 €



Pour tout désistement, voir Règlement d'Ordre Intérieur.



Classes décou'Vertes
Wellin

classesdeforetdewellin.be



Matériel à emporter par les titulaires pour le séjour

J'invite les titulaires à emporter absolument :

- les cartes d'identité ou ISI + des enfants
- les fiches médicales des enfants
- les certificats médicaux des élèves pour les régimes alimentaires particuliers
- les aliments destinés aux élèves nécessitant un régime particulier
- quelques déclarations d'accidents « ETHIAS » ou autre assurance de l'école
- une trousse de premiers soins ainsi qu'un thermomètre médical (très important !)
- le matériel de classe dont ils pensent avoir besoin durant le séjour

Afin de faciliter l'installation et pour différencier les classes, la poignée de la valise de chaque élève sera munie d'un signe distinctif (ruban, cordon...).

Renseignements utiles à conserver par les titulaires des classes



Docteur Marcotty
171 A, rue de Beauraing
6920 Wellin



084 / 38 98 31



Infirmière indépendante
Laurence Bertrand



0478 / 78 19 33



Centre hospitalier de Dinant
501, rue Saint-Jacques
5500 DINANT



082 / 21 24 11



Centre hospitalier de Marche-en-Famenne
51, rue du Vivier
6900 Marche-en-Famenne



084 / 21 91 11

Maison médicale :
garde à partir de 20h



1733

classesdeforetdewellin.be



6

Horaire d'une journée en classe de dépaysement



Lever sous la responsabilité des éducateurs de nuit et des titulaires. Leur présence est très importante et rassurante pour les enfants.



Déjeuner sous la responsabilité des éducateurs de service. (Si les titulaires choisissent l'activité Malagne ou Montaigle en ½ journée, le déjeuner aura lieu à 7h45. Dans ce cas, les titulaires prendront leurs élèves en charge à 8h15 pour permettre le départ à 8h30).



Les titulaires prennent les enfants en charge et les préparent à l'activité du matin.



Activité du matin en collaboration avec un enseignant du centre ou un éducateur, rendez-vous au parking des bus. Lorsqu'il s'agit d'une visite touristique, le titulaire assure seul l'encadrement de ses élèves.



Dès le retour au centre, le titulaire reprend ses élèves en classe pour une synthèse ou la préparation de l'activité de l'après-midi.



Repas de midi sous la responsabilité des éducateurs du centre.



Le titulaire reprend ses élèves pour la préparation de l'activité suivante.



Activité de l'après-midi avec un enseignant du centre ou un éducateur. Rendez-vous au parking des bus. Lorsqu'il s'agit d'une visite touristique, le titulaire assure seul l'encadrement de ses élèves.



Les éducateurs assurent la surveillance du goûter et prennent les enfants en charge jusqu'à 19h45, sauf le mardi et le jeudi voir cadre ci-dessous.



Repas du soir sous la responsabilité des éducateurs du centre.



Animation réalisée par les éducateurs.



Douches organisées par les éducateurs; la présence des titulaires est obligatoire dans les chambres.



Le coucher prend effet mais peut être modifié selon l'âge des enfants. L'éducateur remet son service à ses collègues de nuit qui assurent la surveillance.

Lundi : de 19h à 19h30 : discours commun.

Mardi de 17 à 18h : le titulaire prend son groupe en charge pour le courrier ou autre.

Jeudi : 17 h boum - 18h30 souper - 19h30 douches et valises.

Pour éviter les pleurs, la distribution du courrier ne se fait pas avant le coucher. Il n'y a pas de collation prévue le matin, les titulaires sont libres d'en prévoir une. La bonne organisation du séjour de chacun nécessite un respect de l'horaire.



Précautions à prendre :

Les parents sont le plus souvent inquiets car, pour beaucoup d'entre eux, il s'agit d'une première rupture, d'un premier départ. Mais au retour, la plus grande majorité d'entre eux se réjouissent de constater à quel point les enfants paraissent épanouis, enrichis et ont grandi. Et l'époque actuelle m'oblige à insister sur le rôle primordial que doit jouer le titulaire de classe lorsqu'un enfant est confié à un éducateur ou un enseignant qu'il ne connaît pas. Il doit se sentir sécurisé. Un dialogue positif doit s'établir entre les différentes parties afin de créer un climat de respect mutuel et d'écoute.

Je pense également important de rappeler que durant le séjour, chaque titulaire reste responsable de son groupe en cas d'accident. Il est donc important qu'il soit présent au centre et que l'éducateur puisse le contacter en cas de problème grave.

Lors des voyages en car, la sécurité des enfants doit être notre première préoccupation. Dès lors, la discipline doit être maintenue par le titulaire de classe et par les membres du personnel du centre. Il n'appartient pas au chauffeur du car d'assurer la discipline. J'invite les titulaires à compter régulièrement leurs élèves.

Petite boutique de souvenirs :

A la demande des titulaires et dans les limites de nos stocks, il est possible d'acheter des souvenirs au centre :

Des cartes postales à 0,50 €, où d'autres souvenirs sous la forme d'une figurine, d'un porte-clé, d'un bic, d'une peluche...

Pour l'achat de ces différents objets, l'enfant doit prévoir de l'argent de poche.

Les périodes de classe étant réduites, le centre propose aux titulaires :

Du cycle 5/8 à la 6ème primaire : un journal de bord appelé
« Ma vie à Wellin » à 1 €

NOUVEAUTE !

Un carnet pédagogique et ludique reprenant les thèmes:

- le cycle de l'eau
- la forêt
- le gibier de chez nous
- jeux et quizz

Le carnet pédagogique est au prix de 2€

